

**Použité tuky a oleje ukládejte pouze
v uzavíratelných PET lahvích !!!**

JEDLÉ OLEJE A TUKY



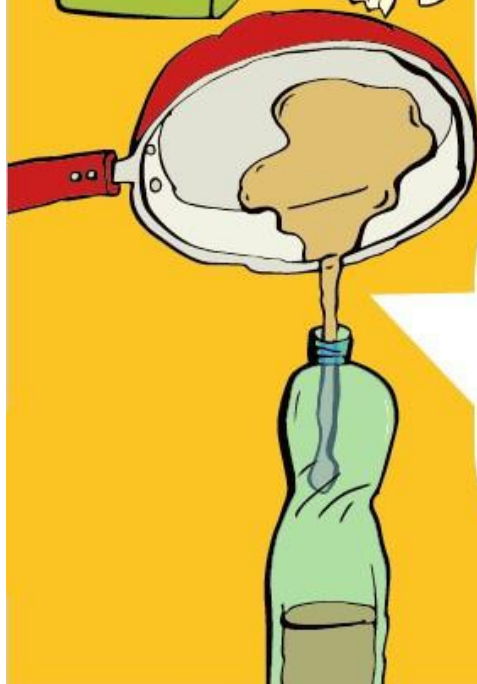
DO NÁDOBY PATŘÍ:

- použité oleje a tuky z domácností, např. fritovací olej, olej po smažení
- ztužené jedlé tuky



NEPATŘÍ SEM:

- technické oleje (převodové, tlumičové, motorové)
- maziva a kapaliny



Použité tuky a oleje
vhazujte do nádoby **pouze**
v uzavřených plastových
obalech (např. PET lahve).